

LEGENDA MÍSTNOSTÍ:

ozn.	účel
4.01	SCHODIŠTĚ, CHODBA
4.02	CHODBA
4.03	PŘEDSÍŇ
4.04	SKLAD
4.05	UMÝVÁRNA
4.06	WC
4.07	CHODBA
4.08	PŘEDSÍŇ
4.09	OKLIDOVÁ MÍSTNOST
4.10	UMÝVÁRNA
4.11	WC

LEGENDA:

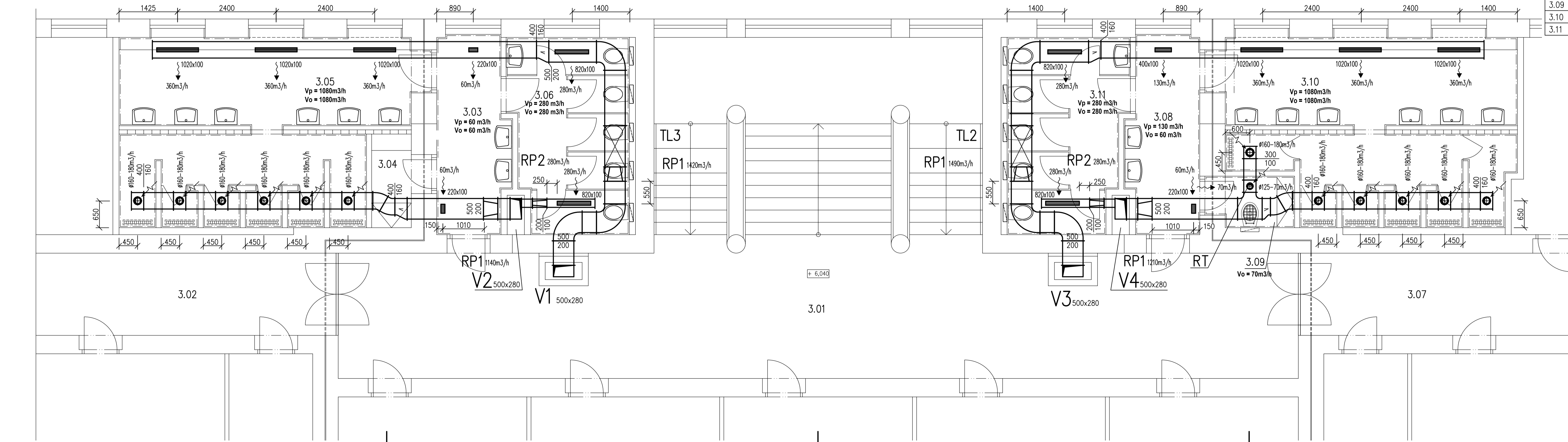
- RP1 Mechanický regulátor konstantního průtoku vzduchu 500x200x350 mm (s./v./dl.), min. tlakový rozdíl 70 Pa, průtok 1140–1650 m³/h (nastavení průtoku je uvedeno ve výkrese).
- RP2 Mechanický regulátor konstantního průtoku vzduchu 200x100x350 mm (s./v./dl.), min. tlakový rozdíl 70 Pa, průtok 280 m³/h.
- RT Regulátor průtoku s tlumicími účinky ø127 mm do potrubí ø125 mm, průtok vzduchu nastaven pomocí počtu otevřených otvorů, vyroben z těžké tlumicí pěny. Bude osazen v potrubí před přívadními a odvodními talířovými ventily v místnostech č. 4.03, 4.08 a 4.09. Průtok nastaven dle požadovaného průtoku ventilů.
- TL3 Jádrový tlumič hluku do potrubí 500x200x1000 mm (s./v./dl.), průtok vzduchu 1420 m³/h, tlaková ztráta 29 Pa, 1x jádro 200x500x1000 mm, útlum 7 dB.
- TL2 Jádrový tlumič hluku do potrubí 500x200x1000 mm (s./v./dl.), průtok vzduchu 1490 m³/h, tlaková ztráta 32 Pa, 1x jádro 200x500x1000 mm, útlum 7 dB.
- Čtyřhranné potrubí z ocelového pozinkovaného plechu

- Odvodní talířový ventil.
Montážní firma na místě nastaví regulaci ventilu tak, aby průtok odpovídal hodnotě uvedeně na výkrese.
- Jednořadé výústka s nastavitelnými vodorovnými lamelami s regulací R1 se skrytým uchycením pro osazení do SDK.
Montážní firma na místě nastaví regulaci výústky tak, aby průtok odpovídal hodnotě uvedeně na výkrese.

Vzduchotechnika nebude objednána dřív, než budou vybourány prostory a skrytým uchycením pro osazení do SDK.
Montáž stoupaček V1 a V3 koordinovat s výstavbou šachty.
Rozvody potrubí vést co nejdříve ke stropu.

Přísávání čerstvého vzduchu do oklidové místnosti č.m. 4.09 bude probíhat buď přes dveřní mřížku, nebo bezprahovým provedením dveří (mezera min. 15 mm) – dodávka stavby

Vypracoval Jan Balihar	Kontroloval Ondřej Balihar	TZB KOMPLET s.r.o. Novoměstská 960, 537 01 Chrudim IČO 288 08 568, www.projekty-chrudim.cz tel.: 602 351 486, tzbkomplet@chrudim.cz
Investor Pardubický kraj, Komenského nám. 125, 532 11 Pardubice IČ: 70892822	formát 5x44	datum 01/2024
Ákce DM A ŠJ PARDUBICE REKONSTRUKCE SOCIÁLNÍHO ZAŘÍZENÍ GORKÉHO 350, PARDUBICE–ZELENÉ PŘEDMĚSTÍ	číslo DPS	měřítko 1:50
Obsah výkresu VZDUCHOTECHNIKA – PŮDORYS 4.NP	časť vzduchotechnika technika prostředí staveb	č. výkresu D.1.4.2.b.–VZT6



LEGENDA MÍSTNOSTÍ:

ozn.	účel
3.01	SCHODIŠTĚ, CHODBA
3.02	CHODBA
3.03	PŘEDSÍŇ
3.04	SKLAD
3.05	UMÝVÁRNA
3.06	WC
3.07	CHODBA
3.08	PŘEDSÍŇ
3.09	OKLIDOVÁ MÍSTNOST
3.10	UMÝVÁRNA
3.11	WC

LEGENDA:

- RP1 Mechanický regulátor konstantního průtoku vzduchu 500x200x350 mm (s./v./dl.), min. tlakový rozdíl 70 Pa, průtok 1140–1650 m³/h (nastavení průtoku je uvedeno ve výkrese).
- RP2 Mechanický regulátor konstantního průtoku vzduchu 200x100x350 mm (s./v./dl.), min. tlakový rozdíl 70 Pa, průtok 280 m³/h.
- RT Regulátor průtoku s tlumicími účinky ø127 mm do potrubí ø125 mm, průtok vzduchu nastaven pomocí počtu otevřených otvorů, vyroben z těžké tlumicí pěny. Bude osazen v potrubí před přívadními a odvodními talířovými ventily v místnostech č. 3.03, 3.08 a 3.09. Průtok nastaven dle požadovaného průtoku ventilů.
- TL3 Jádrový tlumič hluku do potrubí 500x200x1000 mm (s./v./dl.), průtok vzduchu 1420 m³/h, tlaková ztráta 29 Pa, 1x jádro 200x500x1000 mm, útlum 7 dB.
- TL2 Jádrový tlumič hluku do potrubí 500x200x1000 mm (s./v./dl.), průtok vzduchu 1490 m³/h, tlaková ztráta 32 Pa, 1x jádro 200x500x1000 mm, útlum 7 dB.
- Čtyřhranné potrubí z ocelového pozinkovaného plechu těsnosti C

- Odvodní talířový ventil.
Montážní firma na místě nastaví regulaci ventilu tak, aby průtok odpovídal hodnotě uvedeně na výkrese.
- Jednořadé výústka s nastavitelnými vodorovnými lamelami s regulací R1 se skrytým uchycením pro osazení do SDK.
Montážní firma na místě nastaví regulaci výústky tak, aby průtok odpovídal hodnotě uvedeně na výkrese.

Vzduchotechnika nebude objednána dřív, než budou vybourány prostory a odkryty stropní věnce.
Montáž stoupaček V1 a V3 koordinovat s výstavbou šachty.
Rozvody potrubí vést co nejdříve ke stropu.

Přísávání čerstvého vzduchu do oklidové místnosti č.m. 3.09 bude probíhat buď přes dveřní mřížku, nebo bezprahovým provedením dveří (mezera min. 15 mm) – dodávka stavby

Vypracoval Jan Balihar	Kontroloval Ondřej Balihar	TZB KOMPLET s.r.o. Novoměstská 960, 537 01 Chrudim IČO 288 08 568, www.projekty-chrudim.cz tel.: 602 351 486, tzbkomplet@chrudim.cz
Investor Pardubický kraj, Komenského nám. 125, 532 11 Pardubice IČ: 70892822	formát 5x44	datum 01/2024
Ákce DM A ŠJ PARDUBICE REKONSTRUKCE SOCIÁLNÍHO ZAŘÍZENÍ GORKÉHO 350, PARDUBICE–ZELENÉ PŘEDMĚSTÍ	číslo DPS	měřítko 1:50
Obsah výkresu VZDUCHOTECHNIKA – PŮDORYS 3.NP	časť vzduchotechnika technika prostředí staveb	č. výkresu D.1.4.2.b.–VZT5